

# WARRIOR Saroklekerekítő

## KEZELÉSI UTASÍTÁS

2014.07.30.



### Tartalom

1) Figyelmeztetés .....	1
2) Műszaki adatok .....	2
3) A gép leírása .....	2
4) Üzembe helyezés és beállítás .....	3
5) Megsemmisítés .....	3

### 1) Figyelmeztetés

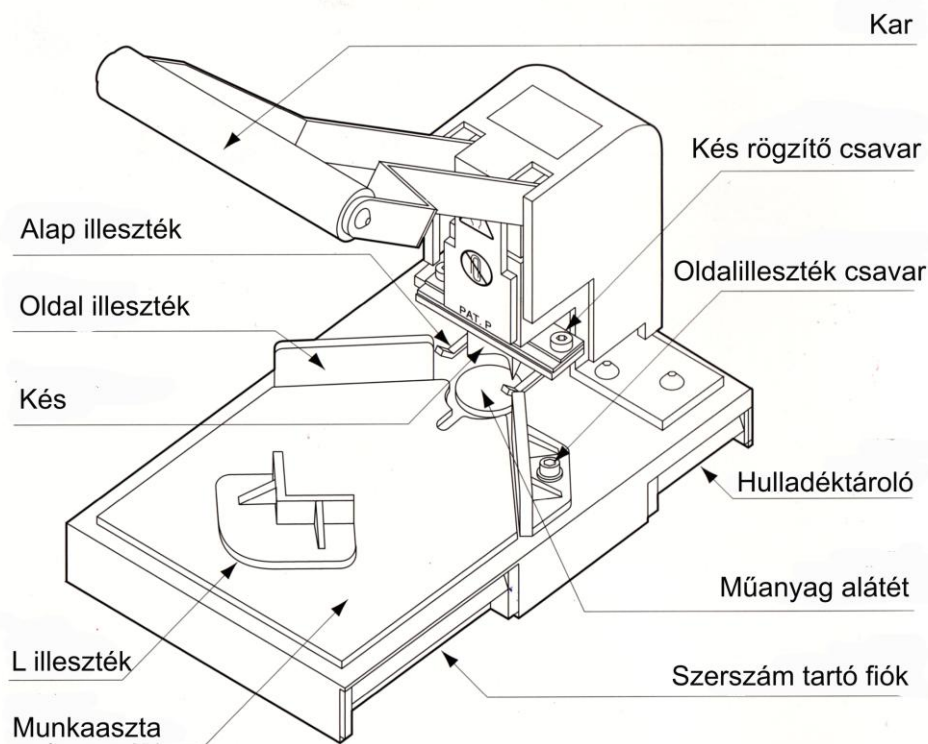
- A Warrior Saroklekerekítőt irodai papírokhoz tervezték, ezért csak az ehhez hasonló fizikai kémiai tulajdonságokkal rendelkező anyagokhoz használja.
- A gép csak zárt helyen (pl. irodákban, műhelyekben) használható.
- Tilos a gép használata, ha az szokatlan hangot hallat.
- Olvassa végig a kezelési utasítást a fém ikerspirál záró használata előtt.
- A kockázat csökkentése érdekében győződjön meg arról, hogy a gépet gyermek nem érheti el.
- A gépet óvja a szennyeződésektől, és a nedvességtől
- Ne próbálja a gépet erős anyagok (fémek) megmunkálására használni, mert az tönkreteszi a szerkezetet.

## 2) Műszaki adatok

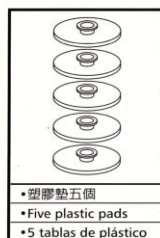
Méret: (H x Sz X M)	270 x 150 x 260 mm
Súly:	3 kg
Vágási kapacitás:	10 mm
Opcionálisan vásárolható tartozékok:	RP-3,5 mm-es lekerekítőés RP-10 mm-es lekerekítőés egyenesvágó Naptárkicsipő kés és illeszték

## 3) A gép leírása

A Paperfox által forgalmazott a Warrior Saroklekerekítő alapfelszereltsége 6 mm sugarú kés, de opcionális több kés is rendelhető hozzá



### Tartozékok

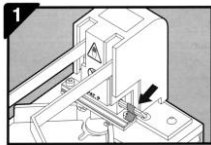


## 4) Üzembe helyezés és beállítás

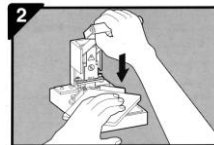
### Előkészületek:

Üzembe helyezés előtt olvassa el a kezelési utasítást!

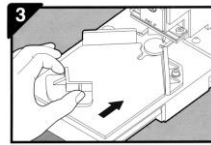
Helyezze a gépet kicsomagolás után stabil sík felületre. A készítenő kiadvány feldolgozása előtt mindenképpen készítsen próbát a beállításokkal.



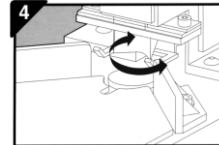
Kicsomagolásnál távolítsa el az imbuszról a szalagot és húzza ki az imbuszt.



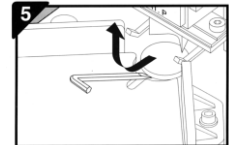
lekerekítéskor az anyagot fogja le



Kis termékek sarok illesztéke

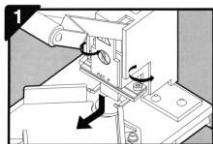


Alátét forgatása kopás esetén

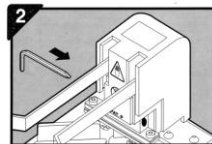


Alátét cseréje

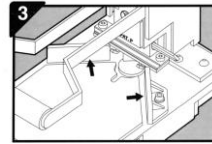
### Kés cseré más méretre illeszték állítással:



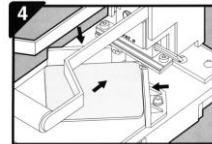
Késcseré esetén a két kés rögzítő csavart tekerje ki és vegye ki a kést



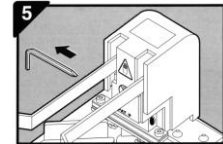
Ha más méretű a kés át kell állítani az oldal illesztékeket. Először helyezze be az új kést, és dugja vissza az egyik imbuszt, hogy a kar lenn maradjon.



Átállításhoz lazítsa meg az oldali illeszték rögzítőket, hogy elmozdulhassanak.



Majd tegye be a fém beállító lapot a sugárnak megfelelően a gépbe, hogy a késhez érjen és állítsa hozzá az oldali illesztékeket.



Rögzítse az oldali illeszték rögzítő csavarokat, majd távolítsa el a kulcsot, hogy a kar szabadon mozoghasson. Gép használható

## 5) Megsemmisítés

Életciklusa végén tilos a a Warrior Saroklekerekítőt a háztartási hulladékba helyezni. Szét kell szedni, fém- és műanyag alkatrészekre, és azokat megfelelő módon kell megsemmisíteni. A gép néhány alkatrésze egészségre ártalmas anyagokat tartalmaz.