

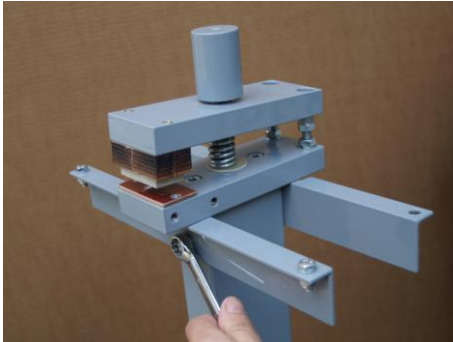
A Paperfox MPA-2 Asztal felszerelése a Paperfox MP-2 présre



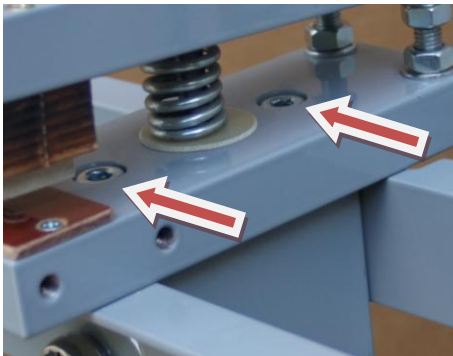
A Paperfox MPA-2 Asztal felszerelése a Paperfox MP-2 présre

Az MPA-2 asztal az MP-2 présre szerelve annak használatát kényelmesebbé, pontosabbá teszi.

Az MPA-2 asztal felszerelése az MP-2 présre



Szerelje fel az alumínium profilokat a Paperfox MP-2 présre a gépen lévő M8-as hatlapfejű csavarok segítségével. A művelethez használjon 13-as villáskulcsot.



Ha nem sikerül az M8 csavarokat becsavarni, akkor szerelje le a prés felső nyomólapját és lazítsa ki a 2 db. M8 imbusz csavart.



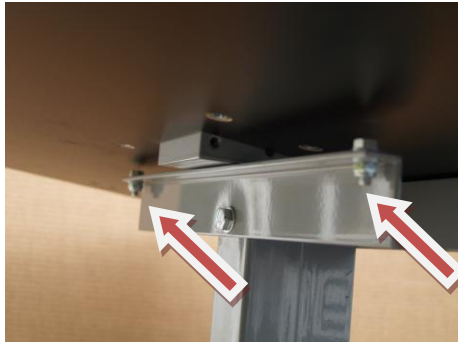
Helyezze a présre az asztallapot és hátul rögzítse 2 db. M6 kapupánt csavarral.



Használja a mellékelt 2 db. M6 anyát és alátétet.

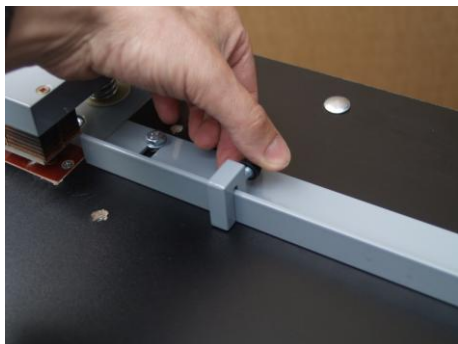
Az M6-os anyák meghúzásához 10-es villáskulcsot használjon.

A Paperfox MPA-2 Asztal felszerelése a Paperfox MP-2 présre



A gép első oldalán lévő M6 csavarok csupán az asztallap támasztását szolgálják, itt az asztallap nincs rögzítve.

Ne emelje meg a gépet az asztalnál fogva, mert az letörhet.

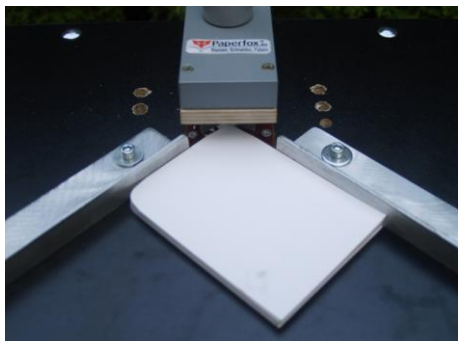


Szerelje fel a kívánt pozícióba az oldalillesztéket.



A vezetékeket felszerelheti egyvonalban, az ábra szerint.

Célszerű ezt az elrendezést használni falinaptár készítésekor, eurolyuk lyukasztáskor és a legtöbb lyukasztási műveletnél.



A vezetékek felszerelhetőek derékszögben is.

Ez az elrendezés saroklekerekítéskor, saroklecsípéskor, ill. saroklyukasztáskor ajánlott.