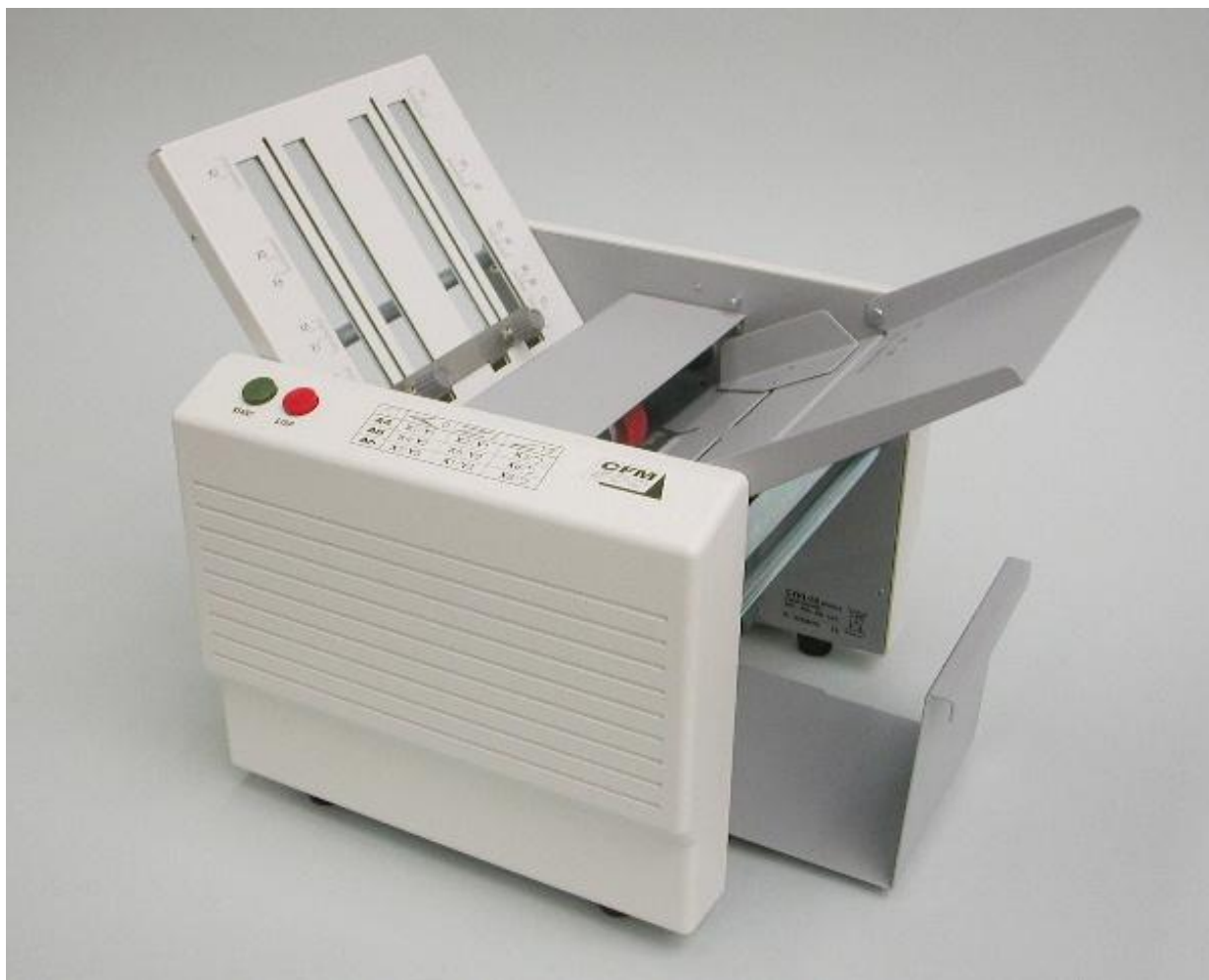


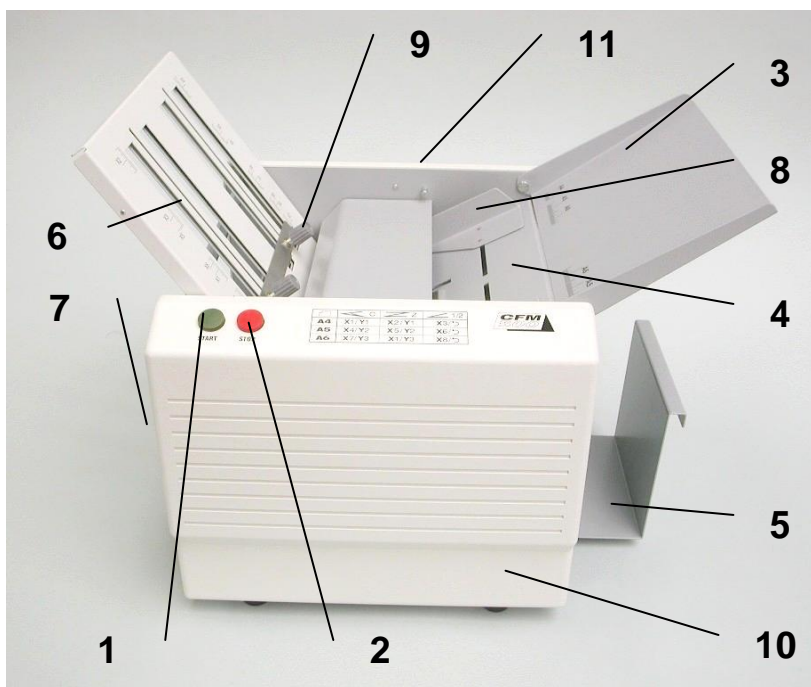
## A CFM-500 hajtogatógép kezelési utasítása





## A gép részei

- 1 – start gomb
- 2 – stop gomb
- 3 – billenőlap
- 4 – berakó asztal
- 5 – kirakó asztal
- 6 – X táska
- 7 – Y táska
- 8 – Terelőlemez
- 9 – ütköző
- 10 – előlap
- 11 – hátlap



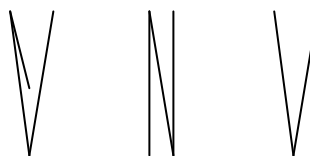
### 3) A gép üzeme:

Nyomja le a berakóasztalt (4) tartsa alsó helyzetben és helyezzen papírt a Terelőlemezek (8) közé, majd nyomja a terelőlemezeket az ívek szélének.

A Start gomb (1) lenyomása után az ívek automatikusan továbbítódnak a gépbe, majd hajtogatás után a kirakóasztalra kerülnek. A kirakóasztalt rendszeresen üríteni kell a túltöltődés megakadályozása céljából. A legutolsó ív meghajtása után a gép automatikusan leáll.

### 4) Hajtogatási módok és beállítás

Hajtogatási módok:



Minden hajtogatási mód megköveteli a hajtogatótáskák (6, 7) ütközőinek (9) megfelelő beállítását. Egyszeres hajtogatás esetén az Y táskát (7) fordított helyzetben kell a gépbe helyezni.

### 5) Hibaelhárítás

A gépbe papír szorult:

Elsőként mindkét táskát (6, 7) el kell távolítani a gépből, majd a beszorult ívet ki kell húzni, úgy, hogy a hengerek szabadon elforduljanak. Kapcsolja le a hálózatról a gépet, majd a fedél eltávolítása után cserélje ki a biztosítékot. ( F 630 mA/250V)

Biztosítékcseré:

## **6) A fedél eltávolítása**

A fedelet csak szakképzett személy távolíthatja el.

## **7) A gép megsemmisítése**

A gépet használati ideje lejártá után fém, nem fém, műanyag alkatrészekre szedve szelektív hulladékgyűjtőbe kell helyezni, mert a gép néhány alkatrésze a környezetre és az emberi egészségre veszélyes lehet.